



**HOTĂRÂREA nr. 152 din 28.11.2024**  
**privind aprobarea modificării Structurii organizatorice, a Organigramei și a**  
**Statului de funcții ale Spitalului Municipal Câmpulung**

**Consiliul Local al Municipiului Câmpulung, județul Argeș, întrunit în ședință ordinară în data de 28 noiembrie 2024;**

Având în vedere :

- Adresa nr. 25467 din 15.10.2024 înregistrată la Primăria Municipiului Câmpulung cu nr. 123/32241 din 16.10.2024 Spitalul Municipal Câmpulung înaintează spre aprobare modificarea structurii organizatorice, structură avizată de Ministerul Sănătății prin Avizul pentru Modificarea de Structură nr. AR16836 din 11.10.2024, aviz înaintat către Primăria Municipiului Câmpulung cu adresa nr. AR 13183/Reg.2/23972/DPSS4560/14.10.2024 înregistrat la Primăria Municipiului Câmpulung cu nr. 123/33049 din 22.10.2024;
- adresa nr. 28512 din 20.11.2024 înregistrată la Primăria Municipiului Câmpulung cu nr. 123/37093 din 21.11.2024 din 21.11.2024 Spitalul Municipal Câmpulung solicită modificarea organigramei și a statului de funcții;
- Referatul de aprobare al Primarului Municipiului Câmpulung înregistrat sub nr. 123/37107/(RU)37108 din 21.11.2024 privind aprobarea modificării Structurii organizatorice, a Organigramei și a Statului de funcții ale Spitalului Municipal Câmpulung;
- Raportul de specialitate al Compartimentului Resurse Umane din cadrul aparatului de specialitate al Primarului Municipiului Câmpulung înregistrat sub nr. Nr. 123/37130/(RU)37131 din 21.11.2024 privind aprobarea modificării Structurii organizatorice, a Organigramei și a Statului de funcții ale Spitalului Municipal Câmpulung;
- art. 171 - 172 și ale art. 180 din Legea privind reforma în domeniul sănătății nr. 95/2006, republicată, cu modificările și completările ulterioare;
- art. 3 alin. (3) din Legea-cadru nr. 153/2017 privind salarizarea personalului plătit din fonduri publice, cu modificările și completările ulterioare;
- O.U.G. nr. 162/2008 privind transferul ansamblului de atribuții și competențe exercitate de Ministerul Sănătății Publice către autoritățile administrației publice locale, cu modificările și completările ulterioare;
- Ordinul nr. 834/2011 privind aprobarea Criteriilor pentru clasificarea pe categorii a unităților și subunităților sanitare, stabilirea nivelului de salarizare pe grade pentru personalul cu funcții de conducere, precum și funcțiile care beneficiază de un număr de clase suplimentare față de salariul de bază;
- Ordinul nr.1224/2010 privind aprobarea normativelor de personal pentru asistența medicală spitalicească, precum și pentru modificarea și completarea Ordinului ministrului sănătății publice nr. 1.778/2006 privind aprobarea normativelor de personal;



- Ordinul Ministerului Sănătății nr. 1470/2011 pentru aprobarea criteriilor privind angajarea și promovarea în funcții, grade și trepte profesionale a personalului contractual din unitățile sanitare publice din sectorul sanitar;
  - Ordinului Ministerului Sănătății nr. 1608/2022 privind modificarea și completarea Ordinului ministrului sănătății publice nr. 1.301/2007 pentru aprobarea Normelor privind funcționarea laboratoarelor de analize medicale;
  - O.U.G. nr. 115/2023 privind unele măsuri fiscal-bugetare în domeniul cheltuielilor publice, pentru consolidare fiscală, combaterea evaziunii fiscale, pentru modificarea și completarea unor acte normative, precum și pentru prorogarea unor termene;
  - art. 15 lit. b) din Hotărârea Guvernului nr. 56/2009 pentru aprobarea Normelor metodologice de aplicare a Ordonanței de urgență a Guvernului nr. 162/2008 privind transferul ansamblului de atribuții și competențe exercitate de Ministerul Sănătății către autoritățile administrației publice locale;
  - art. 129, alin. (3), lit. c din Ordonanța de urgență nr. 57/2019 privind Codul Administrativ, cu modificările și completările ulterioare;
  - avizele comisiilor de specialitate nr. 4 și 5 ale consiliului local;
- În temeiul art. 196 alin. (1) lit. a din Ordonanța de Urgență a Guvernului nr. 57 / 2019 privind Codul Administrativ, cu modificările și completările ulterioare,

### **Consiliul Local al Municipiului Câmpulung HOTĂRĂȘTE :**

**Art. 1.** – Se aprobă modificarea structurii organizatorice a Spitalului Municipal Câmpulung, conform avizului nr. AR16836 din 11.10.2024 al Ministerului Sănătății, astfel:

(...)

**Secția Ortopedie și Traumatologie** **28 paturi**  
din care

- Compartiment chirurgie plastică și reparatorie 5 paturi

**Compartiment gastroenterologie** **10 paturi**

**Secția chirurgie generală** **52 paturi**

din care

- Compartiment urologie 6 paturi
- Compartiment chirurgie vasculară 6 paturi

**Secția Medicină Internă** **43 paturi**

din care

- Compartiment diabet zaharat, 6 paturi  
nutriție și boli metabolice

(...)



**Art. 2.** – Se aprobă organigrama Spitalului Municipal Câmpulung, cuprinsă în Anexa 1 care face parte din prezenta hotărâre.

**Art. 3.** – Se aprobă Statul de Funcții al Spitalului Municipal Câmpulung, cuprins în Anexa 2 care face parte din prezenta hotărâre.

**Art. 4.** – Structura organizatorică, organigrama și statul de funcții ale Spitalului Municipal Câmpulung prevăzute la art. 1 – 3, intră în vigoare la data de 01.01.2025, iar în perioada cuprinsă între data comunicării prezentei hotărâri și data de 31.12.2024 vor aplicate măsurile de reorganizare a structurilor funcționale.

**Art. 5.** – Începând cu data intrării în vigoare a prezentei hotărâri își încetează aplicabilitatea Hotărârea Consiliului Local nr. 108 din 30.09.2024 privind aprobarea modificării Statului de funcții și al Organigramei ale Spitalului Municipal Câmpulung

**Art. 6.** – Cu ducerea la îndeplinire a prezentei hotărâri se însărcinează managerul Spitalului Municipal Câmpulung.

**Art. 7.** – Prezenta hotărâre va fi afișată și publicată pentru aducere la cunoștință publică și va fi comunicată în termen legal Instituției Prefectului – Județul Argeș, Spitalului Municipal Câmpulung, Compartimentului Resurse Umane și Primarului Municipiului Câmpulung.

**Municipiul Câmpulung, 28.11.2024**

**Președinte de ședință,  
Ionel STATE**

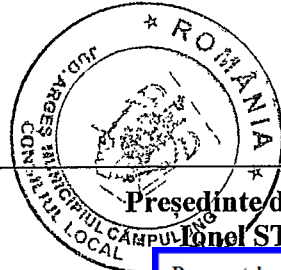
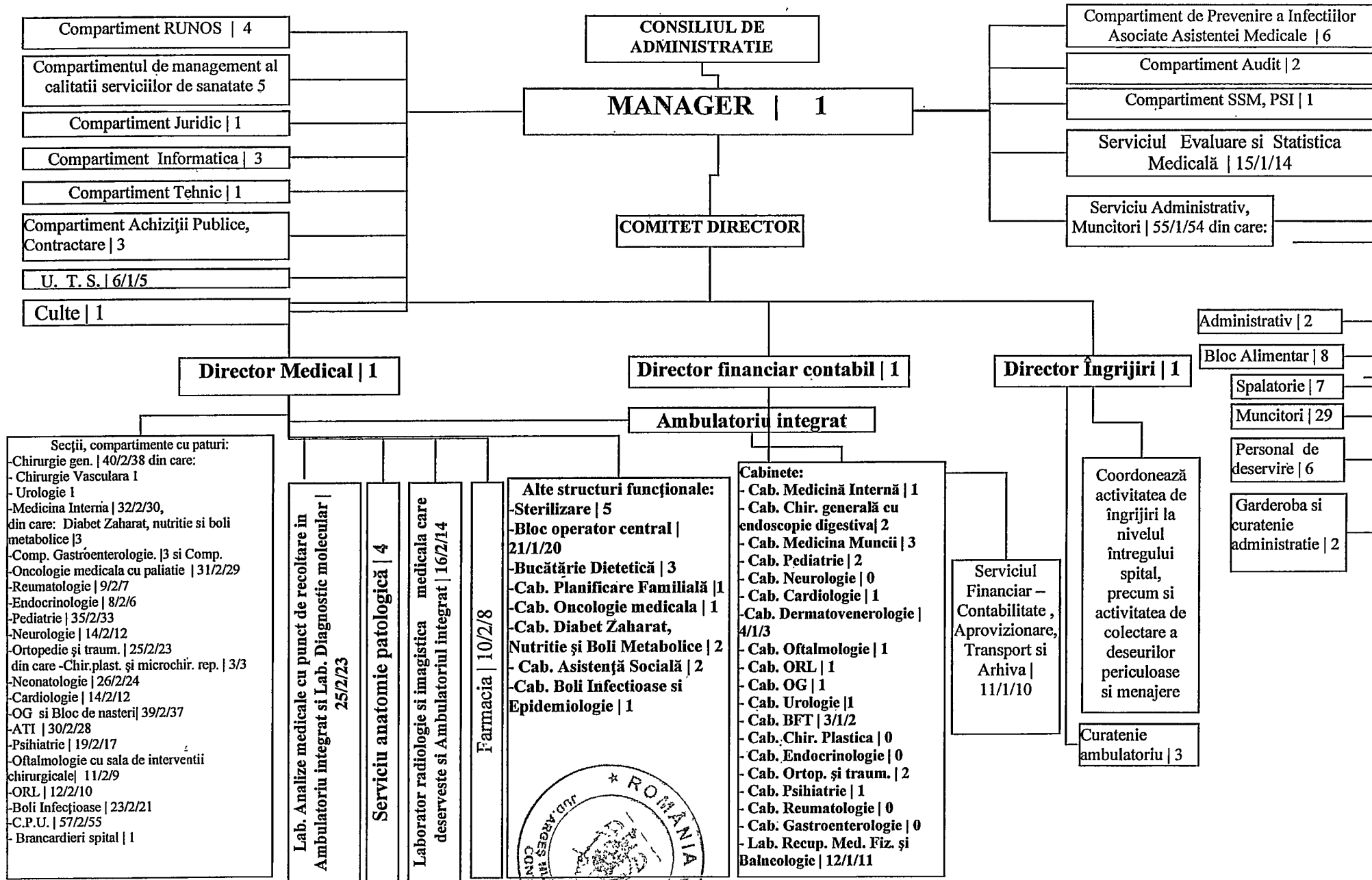
Documentul semnat în  
original se află la dosarul  
ședinței



**Contrasemnează pentru legalitate  
Secretar general,  
Ramona SIMION**

Documentul semnat în  
original se află la dosarul  
ședinței

# Organigramă Spital Municipal Câmpulung cu 401 paturi Anexa nr. 1 la HCL nr. 152 din 28.11.2024



Președinte de ședință,  
Ionel STATE

Documentul semnat în original se află la dosarul ședinței

## Anexa nr. 2 la Hotărârea Consiliului local nr. 152 din 28.11.2024

### ȘTAT DE FUNCȚII ȘI PERSONAL

#### SPITALUL MUNICIPAL CÂMPULUNG

	conform structură organizatorică/orgn nigramă aprobate	Funcția conform Legii-cadru nr.153/2017, cu modificările și completările ulterioare		Nivel studii	Grad /gradație	Specialitate/meserie funcție de bază	Cuantum post
		de conducere	de execuție				
	COMIȚET DIRECTOR						
1	OCUPAT	Manager		S	I	consilier juridic	1
2	OCUPAT	Director medical		S.	I	medic specialist	1
3	OCUPAT	Director financiar-contabil		S	I	economist specialist IA	1
4	OCUPAT	Director de îngrijiri		S	I	asistent principal	1
	SECTIA CHIRURGIE GENERALA - 52 PATURI SPITALIZARE CONTINUA, 8 PATURI SPIT. DE ZI						
5	VACANT	Medic sef Sectie		S	5	Chirurgie generala	1
6	OCUPAT		Medic primar	S	5	Chirurgie generala	1
7	OCUPAT		Medic specialist	S	2	Chirurgie generala	1
8	OCUPAT		Medic specialist	S	4	Chirurgie generala	1
9	OCUPAT		Medic primar	S	3	Chirurgie generala	1
10	OCUPAT		Medic primar	S	5	Chirurgie generala	1
11	OCUPAT		Medic specialist	S	2	Chirurgie generala	1
12	OCUPAT		Medic specialist	S	3	Chirurgie generala	1
13	VACANT		Medic specialist	S	2	Chirurgie generala	1
14	OCUPAT		medic rezident an I	S	4	Chirurgie generala	1
15	OCUPAT	Asistent sef		PL	4	Generalist	1
16	OCUPAT		Asistent medical, principal	PL	5	Generalist	1
17	OCUPAT		Asistent medical, principal	PL	5	Generalist	1
18	OCUPAT		Asistent medical, principal	PL	5	Generalist	1
19	OCUPAT		Asistent medical, principal	PL	5	Medicala	1
20	OCUPAT		Asistent medical, principal	PL	5	Medicala	1
21	OCUPAT		Asistent medical, principal	PL	5	Medicala	1
22	OCUPAT		Asistent medical, principal	PL	5	Medicala	1
23	OCUPAT		Asistent medical, principal	PL	5	Generalist	1
24	OCUPAT		Asistent medical, principal	PL	5	Medicala	1
25	OCUPAT		Asistent medical, principal	PL	4	Generalist	1
26	OCUPAT		Asistent medical, principal	PL	5	Medicala	1
27	OCUPAT		Asistent medical, principal	PL	5	Generalist	1
28	OCUPAT		Asistent medical, principal	PL	4	Generalist	1
29	VACANT		Asistent medical gen	PL	2	Generalist	1
30	OCUPAT		Asistent medical, principal	PL	5	Generalist	1
31	VACANT		Asistent medical, debutant	PL	0	Generalist	1
32	VACANT		Asistent medical, debutant	PL	0	Generalist	1
33	VACANT		Asistent medical, debutant	PL	0	Generalist	1
34	VACANT		Asistent medical, debutant	PL	0	Generalist	1
35	VACANT		Infirmieră	G	5	Infirmieră	1
36	OCUPAT		Infirmieră	G	5	Infirmieră	1
37	OCUPAT		Infirmieră	G	5	Infirmieră	1

38	OCUPAT		Infirmeră	G	5	Infirmeră	1
39	OCUPAT		Infirmeră	G	2	Infirmeră	1
40	OCUPAT		Infirmeră	G	5	Infirmeră	1
41	OCUPAT		Îngrijitoare	G	2	Îngrijitoare	1
42	OCUPAT		Îngrijitoare	G	3	Îngrijitoare	1
43	VACANT		Îngrijitoare	G	5	Îngrijitoare	1
44	OCUPAT		Îngrijitoare	G	3	Îngrijitoare	1
COMPARTIMENT UROLOGIE - 6 PATURI SPITALIZARE CONTINUA							
45	OCUPAT		Medic specialist	S	2	Urologie	1
COMPARTIMENT CHIRURGIE VASCULARA - 6 PATURI SPITALIZARE CONTINUA							
46	OCUPAT		Medic specialist	S	3	Chirurgie vasculara	1
SECTIA MEDICINA INTERNA - 43 PATURI SPITALIZARE CONTINUA, 5 PATURI SPIT. DE ZI							
47	VACANT	Medic sef Sectie		S	3	Gastroenterologie	1
48	OCUPAT		Medic primar	S	5	Medicina Interna	1
49	VACANT		Medic specialist	S	2	Medicina Interna	1
50	VACANT		Medic specialist	S	5	Medicina Interna	1
51	OCUPAT		Medic primar	S	3	Medicina Interna	1
52	VACANT		Medic specialist	S	2	Medicina Interna	1
53	OCUPAT		Medic rezident anul I	S	0	Medicina Interna	1
54	OCUPAT		Medic rezident anul IV-V	S	1	Medicina Interna	1
55	OCUPAT		Medic rezident anul IV-V	S	1	Medicina Interna	1
56	OCUPAT		Medic rezident anul II	S	0	Medicina Interna	1
57	OCUPAT		Medic rezident anul I	S	0	Medicina Interna	1
58	OCUPAT	Asistent sef		PL	5	Generalist	1
59	OCUPAT		Asistent medical, principal	PL	5	Generalist	1
60	OCUPAT		Asistent medical, principal	PL	5	Medicala	1
61	OCUPAT		Asistent medical, principal	PL	5	Generalist	1
62	OCUPAT		Asistent medical, principal	PL	5	Generalist	1
63	OCUPAT		Asistent medical, principal	PL	5	Medicala	1
64	OCUPAT		Asistent medical, principal	PL	5	Generalist	1
65	OCUPAT		Asistent medical, principal	PL	5	Medicala	1
66	OCUPAT		Asistent medical, principal	PL	5	Generalist	1
67	OCUPAT		Asistent medical, principal	PL	5	Generalist	1
68	OCUPAT		Asistent medical	PL	2	Generalist	1
69	OCUPAT		Asistent medical, principal	PL	5	Generalist	1
70	OCUPAT		Asistent medical, principal	PL	5	Generalist	1
71	OCUPAT		Asistent medical	PL	3	Generalist	1
72	OCUPAT		Infirmeră	G	4	Infirmeră	1
73	OCUPAT		Infirmeră	G	2	Infirmeră	1
74	OCUPAT		Infirmeră	G	5	Infirmeră	1
75	OCUPAT		Infirmeră	G	1	Infirmeră	1
76	OCUPAT		Infirmeră	G	4	Infirmeră	1
77	OCUPAT		Infirmeră	G	5	Infirmeră	1
78	OCUPAT		Îngrijitoare	G	5	Îngrijitoare	1
COMPARTIMENT DIABET ZAHARAT, NUTRIȚIE SI BOLI METABOLICE - 6 PATURI SPITALIZARE CONTINUA							
79	VACANT		Medic specialist	S	2	Diabet zaharat, nutriție și boli metabolice	1

80	OCUPAT		Medic specialist	S	3	Diabet zaharat, nutritie si boli metabolice	1
81	OCUPAT		Medic rezident an I	S	0	Diabet zaharat, nutritie si boli metabolice	1
COMPARTIMENT GASTROENTEROLOGIE - 10 PATURI SPITALIZARE CONTINUA							
82	OCUPAT		Medic primar	S	3	Gastroenterologie	1
83	OCUPAT		Asistent medical principal	PL	4	Generalist	1
84	OCUPAT		Asistent medical	PL	2	Generalist	1
85	VACANT		Asistent medical, principal	PL	2	Generalist	1
86	VACANT		Asistent medical, principal	PL	5	Generalist	1
87	VACANT		Asistent medical,	PL	5	Generalist	1
88	VACANT		Asistent medical, principal	PL	4	Generalist	1
89	VACANT		Infirmieră	PL	0	Generalist	1
90	VACANT		Infirmieră	G	5	Infirmieră	1
91	VACANT		Infirmieră	G	4	Infirmieră	1
92	VACANT		Infirmieră	G	2	Infirmieră	1
93	VACANT		Îngrijitoare	G	2	Îngrijitoare	1
SECTIE ONCOLOGIE MEDICALA - 25 PATURI SPITALIZARE CONTINUA, 3 PATURI SPIT. DE ZI							
94	VACANT		medic sef sectie	S	5	Oncologie Medicala	1
95	OCUPAT		Medic primar	S	5	Oncologie Medicala	1
96	OCUPAT		Medic rezident anul IV-V	S	1	Oncologie Medicala	1
97	OCUPAT		Medic specialist	S	5	Oncologie Medicala	1
98	OCUPAT		Medic specialist	S	3	Oncologie Medicala	1
99	OCUPAT		Medic rezident anul IV-V	S	1	Oncologie Medicala	1
100	VACANT		Medic specialist	S	0	Oncologie Medicala	1
101	OCUPAT		Medic rezident anul II	S	0	Oncologie Medicala	1
102	OCUPAT	asistent sef sectie		PL	5	Generalist	
103	OCUPAT		Asistent medical, principal	PL	5	Generalist	1
104	VACANT		Asistent medical, principal	PL	5	Generalist	1
105	OCUPAT		Asistent medical, principal	PL	5	Generalist	1
106	OCUPAT		Asistent medical, principal	PL	5	Generalist	1
107	OCUPAT		Asistent medical, principal	PL	5	Generalist	1
108	OCUPAT		Asistent medical,	PL	2	Generalist	1
109	OCUPAT		Asistent medical, principal	PL	5	Generalist	1
110	OCUPAT		Asistent medical, debutant	PL	2	Generalist	1
111	OCUPAT		Asistent medical, debutant	PL	4	Generalist	1
112	VACANT		Asistent medical, debutant	PL	0	Generalist	1
113	OCUPAT		Asistent medical, principal	PL	5	Generalist	1
114	VACANT		Îngrijitoare	G	4	Îngrijitoare	1
115	VACANT		Infirmieră	G	5	Infirmieră	1
116	OCUPAT		Infirmieră	G	5	Infirmieră	1
117	OCUPAT		Infirmieră	G	3	Infirmieră	1
118	OCUPAT		Infirmieră	G	5	Infirmieră	1
119	OCUPAT		Infirmieră	G	5	Infirmieră	1
120	OCUPAT		Infirmieră	G	5	Infirmieră	1
121	OCUPAT		Infirmieră debutanta	G	3	Infirmieră	1
122	OCUPAT		Infirmieră debutanta	G	0	Infirmieră	1
123	VACANT		Îngrijitoare	G	0	Îngrijitoare	1

124	VACANT		Îngrijitoare	G	0	Îngrijitoare	1
COMPARTIMENT REUMATOLOGIE - 10 PATURI SPITALIZARE CONTINUA, 1 PAT SPIT. DE ZI							
125	OCUPAT		Medic specialist	S	3	Reumatologie	1
126	VACANT		Medic primar	S	5	Reumatologie	1
127	OCUPAT		Medic specialist	S	3	Reumatologie	1
128	VACANT		Asistent medical, principal	PL	5	Generalist	1
129	VACANT		Asistent medical, principal	S	5	Igiena	1
130	VACANT		Asistent medical	PL	2	Generalist	1
131	OCUPAT		Asistent medical principal	PL	5	Generalist	1
132	VACANT		Asistent medical, principal	PL	5	Generalist	1
133	OCUPAT		Infirmieră	G	2	Infirmieră	1
COMPARTIMENT ENDOCRINOLOGIE - 7 PATURI SPITALIZARE CONTINUA, 1 PAT SPIT. DE ZI							
134	OCUPAT		Medic primar	S	5	Endocrinologie	1
135	OCUPAT		Medic specialist	S	2	Endocrinologie	1
136	OCUPAT		medic rezident an I	S	0	Endocrinologie	
137	OCUPAT		Asistent medical, principal	PL	5	Generalist	1
138	OCUPAT		Asistent medical, principal	PL	5	Generalist	1
139	OCUPAT		Asistent medical, principal	PL	5	Generalist	1
140	OCUPAT		Asistent medical, principal	PL	5	Generalist	1
141	OCUPAT		Asistent medical, principal	PL	5	Medicala	1
SECTIA PEDIATRIE - 30 PATURI SPITALIZARE CONTINUA, 1 PAT SPIT. DE ZI, 11 PATURI INSOTITORI							
142	OCUPAT	Medic sef		S	4	Pediatric	1,5
143	OCUPAT		Medic specialist	S	5	Pediatric	1
144	VACANT		Medic primar	S	5	Pediatric	1
145	OCUPAT		Medic rezident anul IV-V	S	1	Pediatric	1
146	VACANT		Medic rezident anul V	S	5	Pediatric	1
147	VACANT		Medic specialist	S	4	Pediatric	0,5
148	VACANT		Medic specialist	S	4	Pediatric	1
149	OCUPAT		Medic specialist	S	2	Pediatric	1
150	OCUPAT		Medic rezident anul IV-V	S	2	Pediatric	1
151	VACANT		Medic rezident anul II	S	0	Pediatric	1
152	OCUPAT		Medic rezident anul II	S	0	Pediatric	1
153	OCUPAT		Medic rezident an I	S	0	Pediatric	1
154	OCUPAT		Medic rezident an I	S	0	Pediatric	1
155	OCUPAT	Asistent sef		PL	5	Pediatric	1
156	OCUPAT		Asistent medical principal	PL	2	Generalist	1
157	OCUPAT		Asistent medical, principal	PL	5	Pediatric	1
158	OCUPAT		Asistent medical, principal	PL	5	Pediatric	1
159	OCUPAT		Asistent medical, principal	PL	5	Pediatric	1
160	OCUPAT		Asistent medical, principal	PL	5	Pediatric	1
161	OCUPAT		Asistent medical, principal	PL	2	Pediatric	1
162	OCUPAT		Asistent medical	PL	5	Generalist	1
163	OCUPAT		Asistent medical, principal	PL	5	Generalist	1
164	OCUPAT		Asistent medical	PL	2	Generalist	1
165	OCUPAT		Asistent medical, principal	S	3	Generalist	1
166	OCUPAT		Asistent medical, principal	PL	5	Generalist	1
167	OCUPAT		Asistent medical	PL	3	Generalist	1



168	OCUPAT		Infirmieră	G	5	Infirmieră	1
169	OCUPAT		Infirmieră	G	5	Infirmieră	1
170	OCUPAT		Infirmieră	G	5	Infirmieră	1
171	OCUPAT		Infirmieră	G	5	Infirmieră	1
172	OCUPAT		Infirmieră	G	4	Infirmieră	1
173	OCUPAT		Îngrijitoare	G	5	Îngrijitoare	1
174	OCUPAT		Îngrijitoare	G	2	Îngrijitoare	1
COMPARTIMENT NEUROLOGIE - 11 PATURI SPITALIZARE CONTINUA, 1 PAT SPIT. DE ZI							
175	OCUPAT		Medic primar	S	4	Neurologie	1
176	OCUPAT		Medic primar	S	5	Neurologie	1
177	VACANT		Medic specialist	S	5	Neurologie	1
178	OCUPAT		Asistent medical, principal	PL	5	Generalist	1
179	OCUPAT		Asistent medical, principal	PL	5	Generalist	1
180	OCUPAT		Asistent medical principal	PL	5	Generalist	1
181	OCUPAT		Asistent medical, principal	PL	5	Generalist	1
182	OCUPAT		Asistent medical, principal	PL	5	Generalist	1
183	OCUPAT		Asistent medical	PL	5	Generalist	1
184	OCUPAT		Infirmieră	G	5	Infirmieră	1
185	OCUPAT		Infirmieră	G	5	Infirmieră	1
186	OCUPAT		Infirmieră	G	4	Infirmieră	1
187	OCUPAT		Infirmieră	G	2	Infirmieră	1
188	OCUPAT		Îngrijitoare	G	4	Îngrijitoare	1
COMPARTIMENT ORTOPEDIE SI TRAUMATOLOGIE - 28 PATURI SPITALIZARE CONTINUA, 1 PAT SPIT. DE ZI							
189	VACANT	medic sef	Medic primar	S	5	Cardiologie	1
190	OCUPAT		Medic primar	S	5	Ortopedie si Traumatologie	1
191	OCUPAT		Medic primar	S	3	Ortopedie si Traumatologie	1
192	OCUPAT		Medic specialist	S	5	Ortopedie si Traumatologie	1
193	OCUPAT		Medic specialist	S	2	Ortopedie si Traumatologie	1
194	OCUPAT		Medic specialist	S	2	Ortopedie si traumatologie	1
195	VACANT	AS SEF	Asistent medical gen pr.	PL	2	Generalist	1
196	OCUPAT		Asistent medical, principal	PL	5	Generalist	1
197	OCUPAT		Asistent medical, principal	PL	5	Generalist	1
198	OCUPAT		Asistent medical, principal	PL	5	Generalist	1
199	OCUPAT		Asistent medical, principal	PL	3	Generalist	1
200	OCUPAT		Asistent medical, principal	PL	2	Generalist	1
201	OCUPAT		Asistent medical, principal	PL	5	Generalist	1
202	OCUPAT		Asistent medical, principal	PL	3	Generalist	1
203	OCUPAT		Asistent medical, principal	PL	2	Generalist	1
204	OCUPAT		Asistent medical, principal	PL	5	Generalist	1
205	VACANT		Asistent medical, principal	PL	5	Generalist	1
206	OCUPAT		Asistent medical, principal	PL	5	Generalist	1
207	VACANT		Asistent medical, debutant		0	Generalist	1
208	VACANT		Infirmieră	G	3	Infirmieră	1
209	OCUPAT		Infirmieră	G	5	Infirmieră	1
210	OCUPAT		Infirmieră	G	3	Infirmieră	1
211	OCUPAT		Infirmieră	G	5	Infirmieră	1
212	OCUPAT		Infirmieră	G	4	Infirmieră	1

213	OCUPAT		Îngrijitoare	G	5	Îngrijitoare	1
din care: COMPARTIMENT CHIRURGIE PLASTICA SI REPARATORIE 5 PATURI							
214	OCUPAT		Medic primar	S	3	Chirurgie plastica	1
215	OCUPAT		Medic rezident an VI	S	2	Chirurgie plastica	1
216	OCUPAT		Medic rezident an I	S	0	Chirurgie plastica	1
SECTIA NEONATOLOGIE - 25 PATURI SPITALIZARE CONTINUA							
217	VACANT	Medic sef Sectie		S	5	Neonatologie	1
218	OCUPAT		Medic specialist	S	4	Neonatologie	1
219	OCUPAT		Medic specialist	S	2	Neonatologie	1
220	OCUPAT		Medic rezident anul IV-V	S	2	Neonatologie	1
221	OCUPAT		Medic rezident anul IV-V	S	1	Neonatologie	1
222	OCUPAT		Medic rezident anul II	S	0	Neonatologie	1
223	OCUPAT		Medic rezident anul I	S	0	Neonatologie	1
224	OCUPAT		Medic rezident anul III	S	0	Neonatologie	1
225	VACANT	Asistent sef	Asistent medical, principal	PL	5	Pediatricie	1
226	VACANT		Asistent medical, principal	PL	5	Pediatricie	1
227	OCUPAT		Asistent medical, principal	PL	5	Generalist	1
228	OCUPAT		Asistent medical, principal	PL	4	Generalist	1
229	OCUPAT		Asistent medical, principal	PL	2	Generalist	1
230	OCUPAT		Asistent medical	PL	2	Generalist	1
231	OCUPAT		Asistent medical, principal	PL	3	Generalist	1
232	OCUPAT		Asistent medical, principal	PL	5	Generalist	1
233	OCUPAT		Asistent medical, debutant	PL	3	Generalist	1
234	OCUPAT		Asistent medical, principal	PL	5	Generalist	1
235	OCUPAT		Asistent medical, principal	PL	5	Generalist	1
236	OCUPAT		Asistent medical principal	PL	5	Generalist	1
237	OCUPAT		Infirmieră	G	5	Infirmieră	1
238	OCUPAT		Infirmieră	G	5	Infirmieră	1
239	OCUPAT		Infirmieră	G	3	Infirmieră	1
240	OCUPAT		Infirmieră	G	5	Infirmieră	1
241	OCUPAT		Infirmieră	G	5	Infirmieră	1
242	OCUPAT		Îngrijitoare	G	2	Îngrijitoare	1
SECTIA CARDIOLOGIE - 25 PATURI SPITALIZARE CONTINUA, 5 PATURI SPIT. DE ZI							
243	VACANT	Medic sef		S	5	Cardiologie	1
244	VACANT		Medic primar	S	4	Cardiologie	1
245	VACANT		Medic specialist	S	4	Cardiologie	1
246	OCUPAT		Medic rezident anul II	S	1	Cardiologie	1
247	OCUPAT		Medic rezident anul III	S	1	Cardiologie	1
248	OCUPAT		Medic rezident anul II	S	0	Cardiologie	1
249	OCUPAT		Medic rezident anul I	S	0	Cardiologie	1
250	OCUPAT		Medic rezident anul I	S	0	Cardiologie	1
251	OCUPAT	Asistent sef		PL	5	Generalist	1
252	OCUPAT		Asistent medical, principal	PL	5	Generalist	1
253	OCUPAT		Asistent medical, principal	PL	4	Generalist	1
254	OCUPAT		Asistent medical, principal	PL	5	Generalist	1
255	OCUPAT		Infirmieră	G	5	Infirmieră	1
256	OCUPAT		Infirmieră	G	5	Infirmieră	1

SECTIA OBSTETRICA GINECOLOGIE SI BLOC DE NASTERI- 40 PATURI SPITALIZARE CONTINUA, 5 PATURI SPIT. DE ZI							
257	OCUPAT	Medic sef Sectie		S	5	Obstetrica Ginecologie	1
258	VACANT		Medic primar	S	5	Obstetrica Ginecologie	1
259	OCUPAT		Medic specialist	S	2	Obstetrica Ginecologie	1
260	OCUPAT		Medic primar	S	5	Obstetrica Ginecologie	1
261	OCUPAT		Medic primar	S	5	Obstetrica Ginecologie	1
262	OCUPAT		Medic primar	S	3	Obstetrica Ginecologie	1
263	OCUPAT		Medic primar	S	3	Obstetrica Ginecologie	1
264	VACANT		Medic specialist	S	2	Obstetrica Ginecologie	1
265	OCUPAT		Medic rezident anul I	S	0	Obstetrica Ginecologie	1
266	OCUPAT		Medic rezident anul I	S	0	Obstetrica Ginecologie	1
267	OCUPAT		Asistent medical, principal	PL	5	Obstetrica Ginecologie	1
268	OCUPAT		Asistent medical,	PL	2	Generalist	1
269	OCUPAT	Asistent sef	Asistent medical, principal	PL	5	Generalist	1
270	OCUPAT		Asistent medical, principal	PL	5	Obstetrica Ginecologie	1
271	OCUPAT		Asistent medical, principal	PL	5	Generalist	1
272	OCUPAT		Asistent medical, principal	PL	5	Obstetrica Ginecologie	1
273	ocupat		Asistent medical, principal	PL	2	Obstetrica Ginecologie	1
274	OCUPAT		Asistent medical, principal	PL	5	Obstetrica Ginecologie	1
275	OCUPAT		Asistent medical, principal	PL	5	Obstetrica Ginecologie	1
276	OCUPAT		Asistent medical, principal	PL	5	Obstetrica Ginecologie	1
277	OCUPAT		Asistent medical, principal	PL	5	Generalist	1
278	OCUPAT		Asistent medical, principal	PL	5	Obstetrica Ginecologie	1
279	OCUPAT		Asistent medical, principal	PL	2	Generalist	1
280	OCUPAT		Asistent medical GENERALIST	PL	2	Generalist	1
281	OCUPAT		Asistent medical, principal	PL	4	Generalist	1
282	OCUPAT		Asistent medical, principal	PL	4	Generalist	1
283	OCUPAT		Asistent medical, principal	PL	5	Generalist	1
284	OCUPAT		Asistent medical, principal	PL	3	Generalist	1
285	OCUPAT		Infirmieră	G	4	Infirmieră	1
286	OCUPAT		Infirmieră	G	5	Infirmieră	1
287	OCUPAT		Infirmieră	G	5	Infirmieră	1
288	OCUPAT		Infirmieră	G	5	Infirmieră	1
289	OCUPAT		Infirmieră	G	5	Infirmieră	1
290	OCUPAT		Infirmieră	G	2	Infirmieră	1
291	OCUPAT		Infirmieră	G	4	Infirmieră	1
292	OCUPAT		Infirmieră	G	5	Infirmieră	1
293	OCUPAT		Îngrijitoare	G	5	Îngrijitoare	1
294	OCUPAT		Îngrijitoare	G	5	Îngrijitoare	1
295	OCUPAT		Îngrijitoare	G	3	Îngrijitoare	1
SECTIA ANESTEZIE SI TERAPIE INTENSIVA - 16 PATURI SPITALIZARE CONTINUA							
296	OCUPAT	Medic sef		S	5	Anestezie si terapie intensiva	1
297	OCUPAT		Medic primar	S	5	Anestezie si terapie intensiva	1
298	VACANT		Medic primar	S	5	Anestezie si terapie intensiva	1
299	OCUPAT		medic specialist	S	2	Anestezie si terapie intensiva	1

300	VACANT		Medic specialist	S	2	Anestezie si terapie intensiva	1
301	OCUPAT		Medic rezident anul IV -V	S	1	Anestezie si terapie intensiva	1
302	OCUPAT		Medic rezident anul IV -V	S	1	Anestezie si terapie intensiva	1
303	OCUPAT		Medic rezident anul II	S	0	Anestezie si terapie intensiva	1
304	OCUPAT		Medic rezident anul I	S	0	Anestezie si terapie intensiva	1
305	OCUPAT	Asistent sef					
306	OCUPAT		Asistent medical, principal	PL	5	Generalist	1
307	OCUPAT		Asistent medical, principal	PL	4	Generalist	1
308	OCUPAT		Asistent medical, principal	PL	5	Generalist	1
309	OCUPAT		Asistent medical, principal	PL	5	Generalist	1
310	OCUPAT		Asistent medical, principal	PL	5	Generalist	1
311	OCUPAT		Asistent medical, principal	PL	5	Generalist	1
312	OCUPAT		Asistent medical, principal	PL	5	Generalist	1
313	OCUPAT		Asistent medical, principal	PL	5	Generalist	1
314	OCUPAT		Asistent medical, principal	PL	5	Generalist	1
315	OCUPAT		Asistent medical	PL	3	Generalist	1
316	OCUPAT		Asistent medical, principal	PL	4	Generalist	1
317	OCUPAT		Asistent medical, principal	PL	5	Generalist	1
318	OCUPAT		Infirmieră	G	5	Infirmieră	1
319	OCUPAT		Infirmieră	G	5	Infirmieră	1
320	OCUPAT		Infirmieră	G	5	Infirmieră	1
321	OCUPAT		Infirmieră	G	3	Infirmieră	1
322	OCUPAT		Infirmieră	G	4	Infirmieră	1
323	OCUPAT		Infirmieră	G	2	Infirmieră	1
324	OCUPAT		Infirmieră	G	4	Infirmieră	1
325	OCUPAT		Îngrijitoare	G	3	Îngrijitoare	1
COMPARTIMENT PSIHIATRIE - 20 PATURI SPITALIZARE CONTINUA, 3 PATURI SPIT. DE ZI							
326	OCUPAT		Medic primar	S	4	Psihiatrie	1
327	OCUPAT		Medic primar	S	5	Psihiatrie	1
328	OCUPAT		Medic primar	S	5	Psihiatrie	1
329	VACANT		Medic specialist	S	0	Psihiatrie	1
330	OCUPAT		Medic rezident I	S	0	Psihiatrie	1
331	OCUPAT		Asistent medical, principal	S	5	Generalist	1
332	OCUPAT		Asistent medical, principal	PL	5	Generalist	1
333	OCUPAT		Asistent medical, principal	PL	5	Generalist	1
334	OCUPAT		Asistent medical, principal	PL	5	Generalist	1
335	OCUPAT		Asistent medical, principal	PL	5	Generalist	1
336	OCUPAT		Asistent medical, principal	PL	5	Generalist	1
337	OCUPAT		Asistent medical, principal	PL	5	Generalist	1
338	OCUPAT		Asistent medical, principal	PL	4	Generalist	1
339	OCUPAT		Infirmieră	G	5	Infirmieră	1
340	OCUPAT		Infirmieră	G	5	Infirmieră	1
341	VACANT		Infirmieră	G	5	Infirmieră	1
342	OCUPAT		Infirmieră	G	5	Infirmieră	1
343	OCUPAT		Infirmieră	G	3	Infirmieră	1

344	OCUPAT		Îngrijitoare	G	5	Îngrijitoare	1
COMPARTIMENT OFTALMOLOGIE CU SALA DE INTERVENȚII CHIRURGICALE, 8 PATURI SPITALIZARE CONTINUA, 1 PAT SPIT. DE ZI							
345	OCUPAT		Medic primar	S	5	Oftalmologie	1
346	OCUPAT		Medic specialist	S	3	Oftalmologie	1
347	OCUPAT		medic rezident I	S	0	Oftalmologie	1
348	OCUPAT		Asistent medical, principal	PL	5	Generalist	1
349	OCUPAT		Asistent medical, principal	PL	5	Generalist	1
350	OCUPAT		Asistent medical, principal	PL	5	Generalist	1
351	OCUPAT		Asistent medical, principal	PL	5	Generalist	1
352	OCUPAT		Asistent medical, principal	PL	5	Generalist	1
353	OCUPAT		Infirmieră	G	4	Infirmieră	1
354	VACANT		Infirmieră	G	3	Infirmieră	1
355	OCUPAT		Îngrijitoare	G	5	Îngrijitoare	1
COMPARTIMENT ORL - 10 PATURI SPITALIZARE CONTINUA, 1 PAT SPIT. DE ZI							
356	OCUPAT		Medic specialist	S	3	Otorinolaringologie	1
357	VACANT		Medic specialist	S	2	Otorinolaringologie	1
358	OCUPAT		Medic specialist	S	2	Otorinolaringologie	1
359	OCUPAT		Medic rezident anul II	S	0	Otorinolaringologie	1
360	OCUPAT		Asistent medical, principal	PL	5	Generalist	1
361	OCUPAT		Asistent medical, principal	PL	5	Generalist	1
362	OCUPAT		Asistent medical, principal	PL	5	Generalist	1
363	OCUPAT		Asistent medical, debutant	PL	0	Generalist	1
364	OCUPAT		Asistent medical,	PL	2	Generalist	1
365	OCUPAT		Infirmieră	G	5	Infirmieră	1
366	OCUPAT		Infirmieră	G	5	Infirmieră	1
367	OCUPAT		Îngrijitoare	G	5	Îngrijitoare	1
SECȚIA BOLI INFECTIOASE - 30 PATURI SPITALIZARE CONTINUA, 1 PAT SPIT. DE ZI							
368	VACANT	Medic șef		S	5	Boli Infectioase	1
369	OCUPAT		Medic primar	S	4	Boli Infectioase	1
370	VACANT		Medic primar	S	5	Boli Infectioase	1
371	OCUPAT		Medic primar	S	3	Boli Infectioase	1
372	OCUPAT		Medic rezident anul IV-V	S	2	Boli Infectioase	1
373	OCUPAT		Medic rezident anul II	S	0	Boli Infectioase	1
374	OCUPAT	Asistent șef		S	5	Generalist	1
375	OCUPAT		Asistent medical, principal	PL	5	Generalist	1
376	OCUPAT		Asistent medical,	S	1	Generalist	1
377	OCUPAT		Asistent medical	PL	4	Generalist	1
378	OCUPAT		Asistent medical, principal	S	5	Generalist	1
379	OCUPAT		Asistent medical, principal	PL	5	Generalist	1
380	OCUPAT		Asistent medical, principal	PL	5	Generalist	1
381	OCUPAT		Asistent medical, principal	PL	4	Generalist	1
382	OCUPAT		Asistent medical, principal	PL	5	Generalist	1
383	OCUPAT		Asistent medical,	PL	2	Generalist	1
384	OCUPAT		Infirmieră	G	4	Infirmieră	1
385	OCUPAT		Infirmieră	G	5	Infirmieră	1
386	OCUPAT		Infirmieră	G	5	Infirmieră	1
387	OCUPAT		Infirmieră	G	2	Infirmieră	1

388	OCUPAT		Infirmeră	G	0	Infirmeră	1
389	OCUPAT		Infirmeră	G	0	Infirmeră	1
390	OCUPAT		Îngrijitoare	G	5	Îngrijitoare	1
COMPARTIMENT PRIMIRI URGENTE (CPU) - 3 PATURI							
391	OCUPAT		Medic primar	S	4	Medicina de Urgenta	1
392	OCUPAT		Medic primar	S	5	Medicina de Urgenta	1
393	OCUPAT		Medic primar	S	5	Medicina de Familie	1
394	VACANT		Medic specialist	S	2	Medicina de Urgenta	1
395	OCUPAT		Medic rezident anul IV	S	1	Medicina de Urgenta	1
396	OCUPAT		Medic rezident anul III	S	2	Medicina de Urgenta	1
397	OCUPAT		Medic rezident anul I	S	0	Medicina de Urgenta	1
398	VACANT		Medic specialist	S	0	Medicina de Urgenta	1
399	OCUPAT		Medic primar	S	4	Medicina de familie	1
400	OCUPAT		Medic rezident anul I	S	0	Medicina de Urgenta	
401	OCUPAT		Medic rezident anul I	S	0	Medicina de Urgenta	
402	OCUPAT		Asistent medical, principal	PL	5	Generalist	1
403	OCUPAT		Asistent medical, principal	S	5	Generalist	1
404	OCUPAT		Asistent medical, principal	S	5	Generalist	1
405	OCUPAT		Asistent medical, principal	PL	5	Generalist	1
406	OCUPAT		Asistent medical, principal	PL	5	Generalist	1
407	OCUPAT		Asistent medical, principal	PL	5	Generalist	1
408	OCUPAT		Asistent medical, principal	PL	5	Generalist	1
409	OCUPAT		Asistent medical, principal	S	5	Generalist	1
410	OCUPAT		Asistent medical, principal	PL	5	Generalist	1
411	OCUPAT		Asistent medical, principal	PL	4	Generalist	1
412	OCUPAT		Asistent medical, principal	PL	5	Generalist	1
413	OCUPAT		Asistent medical, principal	PL	2	Generalist	1
414	OCUPAT		Asistent medical, principal	PL	5	Generalist	1
415	OCUPAT		Asistent medical, principal	PL	4	Generalist	1
416	OCUPAT		Asistent medical	PL	2	Generalist	1
417	OCUPAT		Asistent medical, principal	PL	5	Generalist	1
418	VACANT		Asistent medical, debutant	PL	2	Generalist	1
419	OCUPAT		Asistent medical, debutant	PL	0	Generalist	1
420	OCUPAT		Asistent medical, debutant	PL	2	Generalist	1
421	OCUPAT		Asistent medical, debutant	PL	5	Generalist	1
422	OCUPAT		Asistent medical, debutant	PL	4	Generalist	1
423	OCUPAT		Asistent medical, debutant	PL	5	Generalist	1
424	VACANT		Asistent medical, debutant	PL	0	Generalist	1
425	OCUPAT		Operator I	M	5	Operator calculator	1
426	OCUPAT		Îngrijitoare	G	4	Îngrijitoare	1
427	OCUPAT		Îngrijitoare	G	5	Îngrijitoare	1
428	OCUPAT		Îngrijitoare	G	2	Îngrijitoare	1
429	OCUPAT		Îngrijitoare	G	5	Îngrijitoare	1
430	VACANT		Îngrijitoare	G	2	Îngrijitoare	1
431	OCUPAT		Îngrijitoare	G	5	Îngrijitoare	1
432	OCUPAT		Îngrijitoare	G	5	Îngrijitoare	1
433	VACANT		Îngrijitoare	G	5	Îngrijitoare	1

434	OCUPAT		Infirmiera	G	4	Infirmiera	1
435	OCUPAT		Infirmiera debutanta	G	5	Infirmiera	1
436	OCUPAT		Infirmiera debutanta	G	2	Infirmiera	1
437	VACANT		Infirmiera debutanta	G	0	Infirmiera	1
438	VACANT		Infirmiera debutanta	G	0	Infirmiera	1
439	VACANT		Infirmiera debutanta	G	0	Infirmiera	1
440	OCUPAT		Brancardier	G	5	Brancardier	1
441	OCUPAT		Brancardier	G	5	Brancardier	1
442	OCUPAT		Brancardier	G	4	Brancardier	1
443	OCUPAT		Brancardier	G	5	Brancardier	1
444	OCUPAT		Brancardier	G	2	Brancardier	1
445	VACANT		Brancardier	G	0	Brancardier	1
446	VACANT		Brancardier	G	0	Brancardier	1
447	VACANT		Brancardier	G	0	Brancardier	1
	FARMACIE						
448	OCUPAT	Farmacist sef		S	4		1
449	OCUPAT		Farmacist primar	S	5	Farmacie Clinica	1
450	OCUPAT		Farmacist	S	5		1
451	VACANT		Farmacist specialist	S	5	Farmacie Clinica	1
452	OCUPAT		Asistent medical, principal	PL	5	Farmacie	1
453	OCUPAT		Asistent medical	PL	3	Farmacie	1
454	OCUPAT		Asistent medical, principal	PL	5	Farmacie	1
455	OCUPAT		Asistent medical, principal	PL	3	Farmacie	1
456	OCUPAT		Îngrijitoare	G	5	Îngrijitoare	1
457	OCUPAT		Operator II	M	5	Operator controlor date	1
	BLOC OPERATOR CENTRAL						
458	OCUPAT		Asistent medical, principal	PL	5	Generalist	1
459	VACANT		Asistent medical, principal	S	5	Obstetrica Ginecologie	1
460	OCUPAT		Asistent medical, principal	PL	5	Generalist	1
461	OCUPAT		Asistent medical, principal	PL	5	Generalist	1
462	OCUPAT		Asistent medical, principal	PL	5	Generalist	1
463	OCUPAT		Asistent medical, principal	PL	5	Medicala	1
464	OCUPAT		Asistent medical, principal	PL	5	Generalist	1
465	OCUPAT		Asistent medical, principal	S	5	Generalist	1
466	OCUPAT		Asistent medical, principal	PL	5	Medicala	1
467	OCUPAT		Asistent medical, principal	PL	5	Generalist	1
468	OCUPAT		Asistent medical, principal	PL	5	Generalist	1
469	OCUPAT		Asistent medical, principal	PL	5	Obstetrica Ginecologie	1
470	OCUPAT		Asistent medical	PL	4	Generalist	1
471	OCUPAT		Asistent medical	PL	1	Generalist	1
472	OCUPAT		Infirmeră	G	5	Infirmeră	1
473	OCUPAT		Infirmeră	G	5	Infirmeră	1
474	OCUPAT		Infirmeră	G	2	Infirmeră	1
475	OCUPAT		Infirmeră	G	2	Infirmeră	1
476	OCUPAT		Îngrijitoare	G	5	Îngrijitoare	1
477	OCUPAT		Îngrijitoare	G	5	Îngrijitoare	1
478	OCUPAT		Îngrijitoare	G	4	Îngrijitoare	1

	STERILIZARE						
479	OCUPAT		Asistent medical, principal	PL	5	Generalist	1
480	OCUPAT		Asistent medical, principal	PL	5	Generalist	1
481	OCUPAT		Asistent medical, principal	PL	5	Generalist	1
482	OCUPAT		Asistent medical, principal	PL	5	Generalist	1
483	VACANT		Asistent medical, principal	PL	0	Generalist	1
	UNITATE TRANSFUZIE SANGUINA						
484	OCUPAT		Asistent medical, principal	S	5	Generalist	1
485	OCUPAT		Asistent medical, principal	PL	5	Generalist	1
486	OCUPAT		Asistent medical, principal	PL	5	Generalist	1
487	OCUPAT		Asistent medical, principal	PL	5	Generalist	1
488	OCUPAT		Asistent medical, principal	PL	5	Generalist	1
489	OCUPAT		Asistent medical, principal	S	5		1
	LABORATOR ANALIZE MEDICALE CU PUNCT DE RECOLTARE IN AMBULATORIUL INTEGRAT						
490	OCUPAT		Medic primar	S	5	Medicina de Laborator	1
491	OCUPAT		Medic primar	S	5	Medicina de Laborator	1
492	OCUPAT		Sef laborator	S	5	Chimist principal	1
493	OCUPAT		Medic specialist	S	2	Medicina de Laborator	1
494	OCUPAT		Medic specialist	S	2	Medicina de Laborator	1
495	OCUPAT		Chimist principal	S	5	Chimist	1
496	OCUPAT		Chimist principal	S	5	Chimist	1
497	OCUPAT		Chimist principal	S	5	Chimist	1
498	OCUPAT		Biolog debutant	S	0	Biolog	1
499	OCUPAT		Biolog specialist	S	4	Biolog	1
500	OCUPAT	Asistent sef		PL	5	Laborator	1
501	VACANT		Asistent medical, debutant	PL		Laborator	1
502	VACANT		Asistent medical, debutant	PL	5	Laborator	1
503	OCUPAT		Asistent medical, principal	PL	5	Laborator	1
504	OCUPAT		Asistent medical, principal	PL	5	Laborator	1
505	OCUPAT		Asistent medical, principal	PL	4	Laborator	1
506	OCUPAT		Asistent medical,	PL	4	Laborator	1
507	OCUPAT		Asistent medical, principal	PL	5	Laborator	1
508	OCUPAT		Asistent medical, principal	PL	5	Laborator	1
509	OCUPAT		Asistent medical,	PL	5	Laborator	1
510	VACANT		Asistent medical, debutant	PL		Laborator	1
511	OCUPAT		Asistent medical	PL	3	Laborator	1
512	OCUPAT		Asistent medical	PL	3	Laborator	1
513	OCUPAT		Îngrijitoare	G	5	Îngrijitoare	1
514	OCUPAT		Îngrijitoare	G	5	Îngrijitoare	1
	LABORATOR RADIOLOGIE SI IMAGISTICA MEDICALA						
515	OCUPAT	Medic sef		S	5	Radiologie si Imagistica Medicala	1
516	OCUPAT		Medic primar	S	5	Radiologie si Imagistica Medicala	1
517	OCUPAT		Medic specialist	S	2	Radiologie si Imagistica Medicala	1
518	OCUPAT		Medic rezident anul IV-V	S	2	Radiologie si Imagistica Medicala	1
519	OCUPAT		Medic rezident anul II	S	2	Radiologie si Imagistica Medicala	1



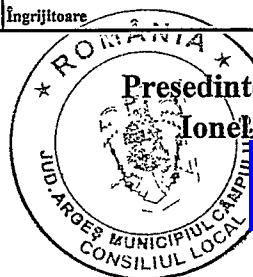
520	VACANT		Medic primar	S	5	Radiologie si Imagistica Medicala	1
521	OCUPAT		medic rezident an I	S	0	Radiologie si Imagistica Medicala	1
522	OCUPAT	Asistent sef		S	5	Radiologie	1
523	OCUPAT		Asistent medical, principal	PL	5	Radiologie	1
524	VACANT		Asistent medical, principal	PL	5	Radiologie	1
525	OCUPAT		Asistent medical, principal	PL	5	Radiologie	1
526	OCUPAT		Asistent medical, principal	PL	5	Radiologie	1
527	OCUPAT		Asistent medical	PL	4	Radiologie	1
528	OCUPAT		Asistent medical, principal	PL	5	Radiologie	1
529	OCUPAT		Asistent medical	PL	2	Radiologie	1
530	OCUPAT		Îngrijitoare	G	5	Îngrijitoare	1
SERVICIUL ANATOMIE PATOLOGICA ( CU CITOLOGIE, HISTOPATOLOGIE, PROSECTURA)							
531	OCUPAT		Medic primar	S	5	Anatomie Patologica	1
532	OCUPAT		Asistent medical, principal	PL	5	Anatomie Patologica	1
533	OCUPAT		Asistent medical, principal	PL	5	Laborator	1
534	OCUPAT		Asistent medical	PL	3	Generalist	1
SERVICIUL DE EVALUARE SI STATISTICA MEDICALA							
535	OCUPAT	Sef serviciu		S	2	referent de specialitate I	1
536	OCUPAT		Economist specialist I A	S	5	Economist specialist I A	1
537	OCUPAT		Referent de specialitate DEBUTANT	M	3	Registrator medical	1
538	OCUPAT		Registrator medical principal	M	5	Registrator medical	1
539	OCUPAT		Registrator medical principal	M	5	Registrator medical	1
540	OCUPAT		Registrator medical	M	5	Registrator medical	1
541	VACANT		Registrator medical DEBUTANT	S	5	Referent de specialitate	1
542	OCUPAT		Referent IA	M	5	Referent	1
543	OCUPAT		Registrator medical principal	M	5	Registrator medical	1
544	OCUPAT		Registrator medical principal	M	2	Registrator medical	1
545	OCUPAT		Registrator medical debutant	M	0	Registrator medical	1
546	OCUPAT		Registrator medical principal	M	2	Registrator medical	1
547	OCUPAT		Registrator medical principal	M	5	Registrator medical	1
548	OCUPAT		Registrator medical	M	4	Registrator medical	1
549	OCUPAT		Registrator medical principal	M	5	Registrator medical	1
COMPARTIMENTUL DE PREVENIRE A INFECTIILOR ASOCIATE ASISTENTEI MEDICALE							
550	VACANT		Medic primar	S	5	Epidemiologie	1
551	OCUPAT		Medic primar	S	4	Boli Infectioase	0,5
	VACANT		Medic primar	S	4	Boli Infectioase	0,5
552	OCUPAT		Medic rezident anul II	S	0	Epidemiologie	1
553	OCUPAT		Asistent medical, principal	PL	5	Igiena	1
554	OCUPAT		Asistent medical, principal	PL	5	Igiena	1
555	OCUPAT		Muncitor calificat, IV	G	5	Muncitor calificat dezinfectant	1
CABINET PLANIFICARE FAMILIALA							
556	OCUPAT		Medic primar	S	5	Medicina de Familie	1
CABINET DIABET ZAHARAT NUTRITIE SI BOLI METABOLICE							
557	VACANT		Asistent medical, principal	PL	4	Generalist	1
558	OCUPAT		Asistent medical, principal	PL	5	Generalist	1
CABINET ONCOLOGIE MEDICALA							

559	OCUPAT		Asistent medical, principal	PL	3	Generalist	1
CABINET BOLI INFECTIOASE SI EPIDEMIOLOGIE (ANTIRABIC)							
560	OCUPAT		Asistent medical, principal	PL	5	Medicala	1
CABINET ASISTENTA SOCIALA							
561	VACANT		Psiholog stagiar	S	0	Psiholog	1
562	OCUPAT		Asistent social	S	2	Asistent social	1
BUCATARIE DIETETICA							
563	OCUPAT		Asistent medical, principal	PL	5	Dietetica	1
564	OCUPAT		Asistent medical, principal	PL	2	Dietetica	1
565	OCUPAT		Asistent medical, principal	PL	5	Dietetica	1
SPALATORIE							
566	OCUPAT		Spălătoreasă	G	5	Spălătoreasă	1
567	OCUPAT		Spălătoreasă	G	5	Spălătoreasă	1
568	OCUPAT		Spălătoreasă	G	4	Spălătoreasă	1
569	OCUPAT		Spălătoreasă	G	5	Spălătoreasă	1
570	OCUPAT		Spălătoreasă	G	2	Spălătoreasă	1
571	VACANT		Spălătoreasă	G	4	Spălătoreasă	1
572	VACANT		Spălătoreasă	G	2	Spălătoreasă	1
COMPARTIMENTUL DE MANAGEMENT AL CALITATII SERVICIILOR DE SANATATE							
573	OCUPAT		Referent de specialitate II	S	4	Referent de specialitate II	1
574	OCUPAT		Consilier	S	5	Consilier	1
575	VACANT		Medic	S	5	Medicina Generala	1
576	VACANT		referent debutant	S	0	RMC	1
577	VACANT		Referent specialitate	M	0	Referent debutant	1
CABINET MEDICINA INTERNA							
578	OCUPAT		Asistent medical, principal	PL	5	Generalist	1
CABINET CHIRURGIE GENERALA CU ENDOSCOPIE DIGESTIVA							
579	VACANT		Asistent medical, principal	PL	5	Generalist	1
580	OCUPAT		Asistent medical, principal	PL	4	Generalist	1
CABINET CHIRURGIE VASCULARA							
CABINET MEDICINA MUNCII							
581	OCUPAT		Medic primar	S	5	Medicina Muncii	1
582	OCUPAT		medic rezident an I	S	0	Medicina Muncii	1
583	OCUPAT		Asistent medical, principal	PL	5	Generalist	1
CABINET PEDIATRIE							
584	OCUPAT		Asistent medical, principal	PL	4	Generalist	1
585	OCUPAT		Asistent medical, principal	PL	5	Generalist	1
CABINET NEUROLOGIE							
CABINET CARDIOLOGIE							
586	VACANT		Asistent medical, principal	PL	5	Medicala	1
CABINET DERMATOVENEROLOGIE							
587	OCUPAT		Asistent medical, principal	PL	5	Medicala	1
588	OCUPAT		Asistent medical, principal	PL	5	Generalist	1
589	OCUPAT		Medic specialist	S	2	Dermatovenerologie	1
590	OCUPAT		Medic primar	S	5	Dermatovenerologie	1
CABINET OFTALMOLOGIE							

591	OCUPAT		Asistent medical, principal	PL	5	Generalist	1
	CABINET ORL						
592	OCUPAT		Asistent medical, principal	PL	5	Generalist	1
	CABINET OBSTETRICA GINECOLOGIE						
593	VACANT		Asistent medical, principal	PL	5	Generalist	1
	CABINET UROLOGIE						
594	VACANT		Asistent medical, debutant	PL	0	Generalist	1
	CABINET RECUPERARE, MEDICINA FIZICA SI BALNEOLOGIE						
595	OCUPAT		Medic primar	S	5	Recuperare, medicina fizica si balneologie	1
596	OCUPAT		medic rezident an I	S	0	Recuperare, medicina fizica si balneologie	1
597	VACANT		Asistent medical, principal	PL	5	Balneofizioterapie	1
	CABINET CHIRURGIE PLASTICA, MICROCHIRURGIE RECONSTRUCTIVA						
	CABINET ENDOCRINOLOGIE						
	CABINET ORTOPEDIE SI TRAUMATOLOGIE						
598	OCUPAT		Asistent medical, principal	S	4	Generalist	1
599	VACANT		Asistent medical, principal	PL	5	Generalist	1
	CABINET PSIHIATRIE						
600	OCUPAT		Asistent medical, principal	PL	5	Generalist	1
	CABINET REUMATOLOGIE						
	CABINET GASTROENTEROLOGIE						
	LABORATOR RECUPERARE, MEDICINA FIZICA SI BALNEOLOGIE ( baza de tratament)						
601	OCUPAT		Medic specialist	S	3	Recuperare, medicina fizica si balneologie	1
602	OCUPAT		Fiziokinetoterapeut debutant	S	0	Fiziokinetoterapeut debutant	1
603	OCUPAT		Asistent medical, principal	PL	5	Balneofizioterapie	1
604	OCUPAT		Asistent medical, principal	PL	5	Balneofizioterapie	1
605	OCUPAT		Asistent medical, principal	PL	5	Balneofizioterapie	1
606	OCUPAT		Asistent medical, principal	PL	5	Balneofizioterapie	1
607	OCUPAT		Sora medicala principal	M	5	Masaj	1
608	OCUPAT		Asistent medical, principal	PL	5	Generalist	1
609	OCUPAT		Asistent medical, principal	PL	5	Balneofizioterapie	1
610	OCUPAT		Asistent medical, principal	PL	5	Balneofizioterapie	1
611	VACANT		Asistent medical, principal	PL	5	Balneofizioterapie	1
612	OCUPAT		Asistent medical	PL	3	Balneofizioterapie	1
	COMPARTIMENT RUNOS						
613	OCUPAT		Economist specialist I A	S	4	Economist specialist I A	1
614	OCUPAT		Economist specialist I A	S	5	Economist specialist I A	1
615	OCUPAT		Economist specialist I A	S	5	Economist specialist I A	1
616	OCUPAT		Referent de specialitate I	S	5	Referent de specialitate I	1
	SERVICIUL FINANCIAR-CONTABILITATE, APROVIZIONARE, TRANSPORT, ARHIVA						
617	OCUPAT	Sef serviciu		S	II	Economist specialist IA	1
618	OCUPAT		Economist specialist I A	S	5	Economist specialist I A	1
619	VACANT		Economist specialist I A	S	5	Economist specialist I A	1
620	OCUPAT		Economist specialist IA	S	5	Economist specialist IA	1
621	OCUPAT		Referent de specialitate I	S	5	Referent de specialitate I	1
622	OCUPAT		Economist specialist IA	S	5	Economist specialist IA	1

623	OCUPAT		Arhivar	M	5	Arhivar	1
624	OCUPAT		Economist specialist IA	S	5	Economist specialist IA	1
625	OCUPAT		Referent de specialitate I	S	5	Referent de specialitate I	1
626	OCUPAT		Referent de specialitate I	S	5	Referent de specialitate I	1
627	OCUPAT		Sofer II	M	5	Sofer II	1
COMPARTIMENT ACHIZITII PUBLICE, CONTRACTARE							
628	OCUPAT		INGINER I	S	5	Inginer specialist I	1
629	OCUPAT		Economist II	S	3	Economist II	1
630	OCUPAT		Economist specialist IA	S	5	Economist specialist IA	1
COMPARTIMENT JURIDIC							
631	OCUPAT		Consilier juridic gradul IA	S	5	Consilier juridic gradul IA	0,5
COMPARTIMENT SSM, PSI, PROTECTIE CIVILA SI SITUATII DE URGENTA							
632	OCUPAT		Inginer specialist I A	S	5	Inginer specialist I A	1
COMPARTIMENT AUDIT							
633	VACANT		Auditor I	S	5	Auditor I	1
634	OCUPAT		Auditor I	S	5	Auditor I	1
COMPARTIMENT INFORMATICA							
635	OCUPAT		Economist specialist IA	S	II	Economist specialist IA	1
636	VACANT		Analist debutant	S	3	Informatica	1
637	OCUPAT		Operator I	M	5	Operator calculator	1
CULTE							
638	OCUPAT		Preot I	S	5	Preot I	1
COMPARTIMENT TEHNIC							
639	OCUPAT		Inginer I	S	5	Inginer I	1
Sef Serviciu ADMINISTRATIV							
640	OCUPAT	Sef birou		S	II	Inginer specialist I A	1
641	OCUPAT		Referent de specialitate I	S	5	Referent de specialitate I	1
642	OCUPAT		Magaziner	M	5	Magaziner	1
PERSONAL DE DESERVIRE							
643	OCUPAT		Portar	M	5	Portar	1
644	OCUPAT		Portar	M	5	Portar	1
645	OCUPAT		Portar	M	3	Portar	1
646	OCUPAT		Portar	M	5	Portar	1
647	OCUPAT		Portar	M	5	Portar	1
648	VACANT		Portar	M	5	Portar	1
BLOC ALIMENTAR							
649	OCUPAT		Muncitor calificat I	G	5	Muncitor calificat I	1
650	OCUPAT		Muncitor calificat I	G	5	Muncitor calificat I	1
651	OCUPAT		Muncitor calificat I	G	5	Muncitor calificat I	1
652	OCUPAT		Muncitor calificat III	G	5	Muncitor calificat III	1
653	OCUPAT		Muncitor calificat III	G	5	Muncitor calificat III	1
654	OCUPAT		Muncitor calificat III	G	3	Muncitor calificat III	1
655	OCUPAT PRIN TRANSFER		Muncitor calificat I	G	5	Muncitor calificat I	1
656	OCUPAT		Muncitor calificat IV	G	3	Muncitor calificat IV	1
MUNCITORI CENTRALA TERMICA							
657	OCUPAT		Muncitor calificat III	G	2	Muncitor calificat III	1

658	OCUPAT		Muncitor calificat I	G	5	Muncitor calificat I	1
659	OCUPAT		Muncitor calificat I	G	5	Muncitor calificat I	1
660	OCUPAT		Muncitor calificat I	G	5	Muncitor calificat II	1
	MUNCITORI INTRETINERE CLADIRI						
661	OCUPAT		Muncitor calificat I	G	5	Muncitor calificat I	1
662	OCUPAT		Muncitor calificat I	G	5	Muncitor calificat I	1
663	OCUPAT		Muncitor calificat I	G	5	Muncitor calificat I	1
664	OCUPAT		Muncitor calificat I	G	5	Muncitor calificat I	1
665	OCUPAT		Muncitor calificat I	G	5	Muncitor calificat I	1
666	vacant		Muncitor calificat II	G	5	Muncitor calificat II	1
667	OCUPAT		Muncitor calificat I	G	4	Muncitor calificat I	1
668	OCUPAT		Muncitor calificat I	G	5	Muncitor calificat I	1
669	OCUPAT		Muncitor calificat I	G	5	Muncitor calificat I	1
670	OCUPAT		Muncitor calificat I	G	5	Muncitor calificat I	1
671	OCUPAT		Muncitor calificat I	G	5	Muncitor calificat I	1
672	OCUPAT		Muncitor calificat I	G	5	Muncitor calificat I	1
673	OCUPAT		Muncitor calificat II	G	5	Muncitor calificat II	1
674	VACANT		Muncitor calificat I	G	5	Muncitor calificat I	1
	MUNCITORI LENJERIE						
675	OCUPAT		Muncitor calificat II	G	5	Muncitor calificat II	1
	MUNCITORI LIFT						
676	OCUPAT		Muncitor calificat II	G	5	Muncitor calificat II	1
677	OCUPAT		Muncitor calificat I	G	5	Muncitor calificat I	1
678	OCUPAT		Muncitor calificat II	G	4	Muncitor calificat II	1
679	OCUPAT		Muncitor calificat I	G	5	Muncitor calificat I	1
680	OCUPAT		Muncitor calificat I	G	4	Muncitor calificat I	1
	MUNCITORI OXIGEN						
681	OCUPAT		Muncitor calificat I	G	5	Muncitor calificat I	1
	MUNCITORI TELEFOANE						
682	OCUPAT		Muncitor calificat III	G	5	Muncitor calificat III	1
683	OCUPAT		Muncitor calificat III	G	5	Muncitor calificat III	1
684	OCUPAT		Muncitor calificat III	G	5	Muncitor calificat III	1
685	OCUPAT		Muncitor calificat III	G	5	Muncitor calificat III	1
	GARDEROBA						
686	OCUPAT		Garderobier	M	4	Garderobier	1
	BRANCARDIERI SPITAL						
687	OCUPAT		Brancardier	G	4	Brancardier	1
	CURATENIE ADMINISTRATIE						
688	OCUPAT		Îngrijitoare	G	4	Îngrijitoare	1
	CURATENIE AMBULATORIU						
689	OCUPAT		Îngrijitoare	G	5	Îngrijitoare	1
690	OCUPAT		Îngrijitoare	G	3	Îngrijitoare	1
691	VACANT		Îngrijitoare	G	0	Îngrijitoare	1



Președinte de ședință,  
Ionel STATE

Documentul semnat în original se află la dosarul ședinței